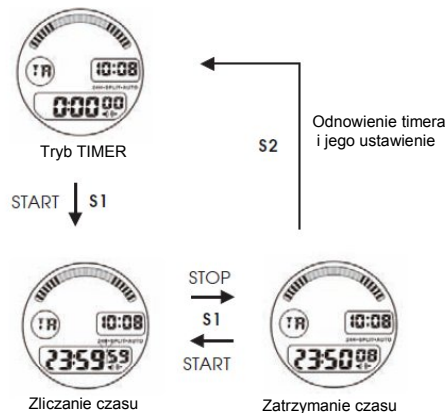


Operacje timera zliczania czasu

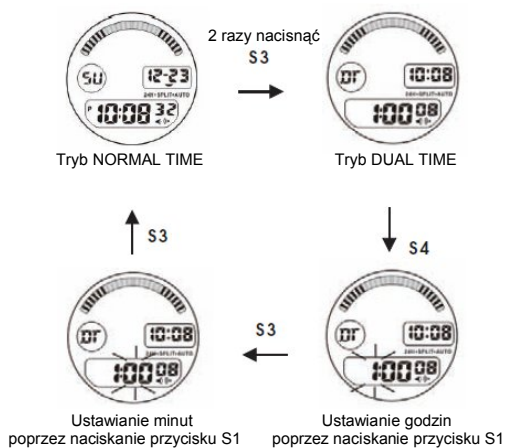


1. Będąc w trybie TIMER, naciśnięcie przycisku S1, aby rozpocząć zliczanie czasu przez timer.
2. Ikona zliczania czasu „:” pojawia się i zaczyna migać.
3. Ponowne naciśnięcie przycisku S1 powoduje zatrzymanie się zliczania czasu przez timer.
4. Będąc w trybie TIMER, naciśnięcie przycisku S2 powoduje wyzerowanie czasu zliczania do wartości początkowej i automatyczne rozpoczęcie zliczania czasu przez timer lub będąc w trybie TIMER naciśnięcie przycisku S2 i następnie przycisku S1 spowoduje zerowanie czasu zliczania.
5. Naciśnięcie przycisku S3 powoduje powrót wyświetlacza do trybu NORMAL TIME.



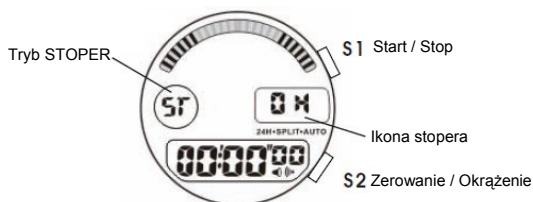
JAK USTAWIĆ DRUGĄ STREFĘ CZASOWĄ

1. Będąc w trybie NORMAL TIME, naciskając 2 razy przycisk S3, przejść do trybu DUAL TIME (Druga strefa czasowa).
2. Naciśnięcie przycisku S4, aby rozpocząć procedurę ustawiania. Cyfra godzin zaczyna migać.
3. Poprzez naciśnięcie przycisku S1 dokonać ustawienia godzin.
4. Poprzez naciśnięcie przycisku S3, przesunąć pozycję na ustawianie minut.
 - Wybór cyfry, która ma zostać ustawiona, wykonuje się w następującej kolejności poprzez naciśnięcie przycisku S3, a następnie przycisku S1.
5. Przycisk S3 naciśnięty po wykonaniu kompletnych ustawień.



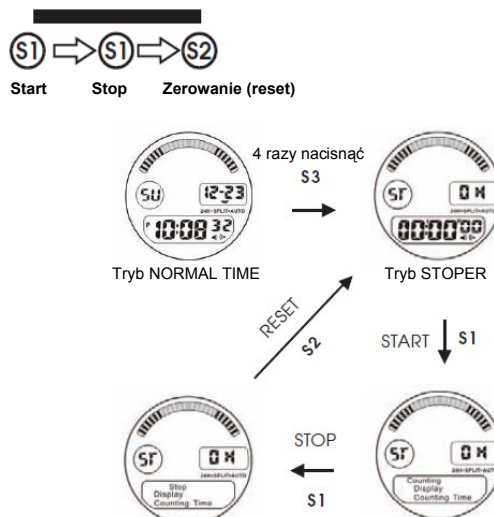
JAK KORZYSTAĆ ZE STOPERA

Będąc w trybie NORMAL TIME, naciśnięcie 4 razy przycisku S3 powoduje przejście do trybu STOPER.



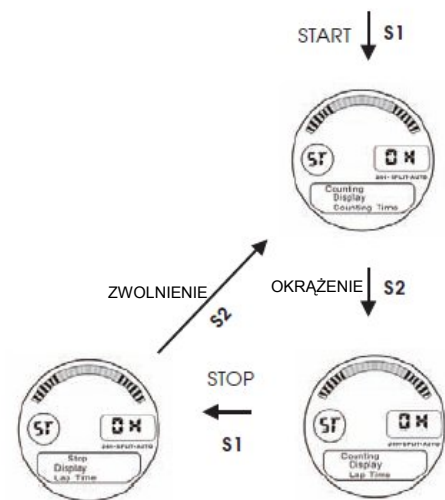
Standardowy pomiar

1. Naciśnięcie przycisku S1 powoduje naprzemienne uruchamianie i zatrzymywanie pomiaru czasu przez stoper.
2. Naciśnięcie przycisku S2 powoduje wyzerowanie stopera do wartości „0:00; 00.”



Pomiar czasu okrążenia

1. Naciśnięcie przycisku S1 powoduje rozpoczęcie zliczania czasu pierwszego okrążenia.
2. Naciśnięcie przycisku S2 powoduje zatrzymanie i pokazanie zliczanego czasu pierwszego okrążenia na wyświetlaczu.
3. Naciśnięcie przycisku S1 powoduje zatrzymanie zliczania czasu pierwszego okrążenia.
4. Naciśnięcie przycisku S2 powoduje zwolnienie czasu pierwszego okrążenia.
5. Naciśnięcie przycisku S1 powoduje rozpoczęcie zliczania czasu drugiego okrążenia. Stoper pokazuje czas drugiego okrążenia.
 - * Operację tę można powtarzać i można odczytać czas międzyczasu.
6. Naciśnięcie przycisku S2 powoduje zakończenie pomiaru zliczania czasu okrążenia.
7. Ponowne naciśnięcie przycisku S2 powoduje wyzerowanie wskazania stopera do wartości: „0:00; 00.”



* Naciśnięcie przycisku S3 powoduje powrót do wyświetlania trybu NORMAL TIME.

WODOODPORNOŚĆ

Oznaczenie na tarczy / kopercie zegarka	Warunki używania	Przypadkowy kontakt z wodą, jak np. spryskanie czy deszcz	Pływanie lub prysznic	Nurkowanie tuż pod powierzchnią wody	Nurkowanie z akwalungiem
Brak wskazania		NIE	NIE	NIE	NIE
WATER RESISTANT		TAK	NIE	NIE	NIE
WATER RESISTANT (50M / 5BAR)		TAK	TAK	NIE	NIE
WATER RESISTANT (100M / 10BAR) (lub więcej)		TAK	TAK	TAK	NIE

- Jeśli zegarek posiada wodoodporność typu 200M / 20BAR, 100M / 10BAR lub 50M / 5BAR, posiada odpowiednie oznaczenie na tarczy / kopercie zegarka.
- Nie obsługiwać przycisków w czasie gdy zegarek jest wilgotny.
- Jeśli zegarek był wystawiony na działanie słonej wody, przepłukać go pod bieżącą wodą, po czym wytrzeć dokładnie do sucha.
- Jeśli zostanie w środku zegarka znaleziona jakas ciecz lub skropliny, należy go niezwłocznie sprawdzić. Woda może spowodować korozję elektronicznych elementów wewnątrz zegarka.

Uwaga:

Skórzane paski nie są wodoodporne (chyba że występuje odpowiednia wskazówka), nawet jeśli sam zegarek jest wodoodporny.

■ REAKCJA ALERGICZNA

Ponieważ koperta zegarka i pasek dotykają bezpośrednio skóry nadgarstka, istotne jest ich regularne czyszczenie. W przeciwnym wypadku możliwe jest pobrudzenie mankietów koszuli i/lub podrażnienie delikatnej skóry. Proszę nie dociskać paska zegarka zbyt mocno, aby uniknąć możliwych reakcji alergicznych. W przypadku stwierdzenia podrażnienia skóry nadgarstka, skonsultować się z lekarzem.

■ MAGNETYZM

Na działanie Państwa zegarka nie mają wpływu pola magnetyczne, generowane przez urządzenia gospodarstwa domowego.

JAK SKORZYSTAĆ Z PODŚWIETLENIA

* Naciśnięcie przycisku S2 w dowolnym trybie powoduje załączenie podświetlenia.



Wskazówki:

1. Podświetlenie zegarka korzysta ze światła elektroluminescencyjnego (EL), którego cechą charakterystyczną jest stopniowa utrata energii świetlnej po bardzo długim czasie.
2. Podświetlenie może być słabo widoczne w bezpośrednim świetle słonecznym.

* Jeżeli podświetlenie zegarka jest słabe, wymienić baterię na nową.

JAK DBAĆ O ZEGAREK

Zegarek ten zawiera precyzyjne elementy elektroniczne. W żadnym wypadku nie próbować otwierać obudowy ani zdejmować tylnej przykrywk.

BATERIA

UWAGA!

Nie wystawiać zużytej baterii na działanie ognia ani nie próbować jej doładowywania. Utrzymywać baterię z dala od małych dzieci. Jeśli bateria zostanie połknięta przez dziecko, natychmiast skontaktować się z lekarzem.

■ UDERZENIA I WIBRACJE

Państwa zegarek może być noszony podczas normalnych aktywności sportowych. Jednakże, proszę uważać, aby nie dopuścić do jego upuszczenia na ziemię lub uderzenia o twardą powierzchnię.

■ TEMPERATURA

Zegarek utrzymuje znamionową precyzję wskazań w normalnym zakresie temperatur.

■ CZYSZCZENIE

Korzystać tylko z miękkiej szmatki przy czyszczeniu zegarka wodą. Nigdy nie używać chemikaliów mogących powodować korozję.